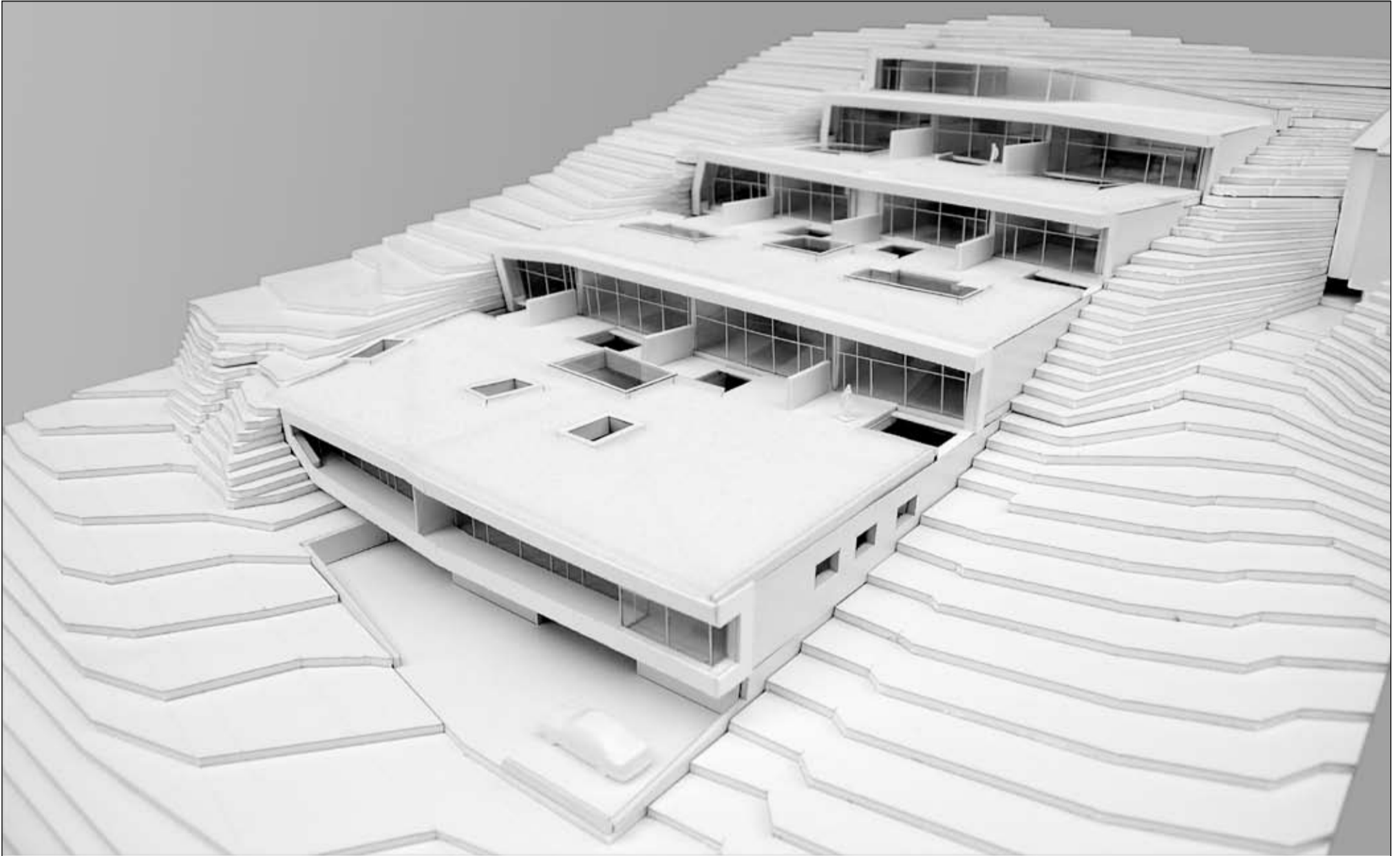


# TOP Sunside Living

STAND 10.2009

Hagenauertalstrasse 40, 2372 Gießhübl, Österreich



ARCHITEKT:  
X42

MAG. LOTHAR JELL-PARADEISER | [www.jell-paradeiser.at](http://www.jell-paradeiser.at) | [architekt@jell-paradeiser.at](mailto:architekt@jell-paradeiser.at) | +43 2252 76762-0  
arge x42 | <http://www.x42.at> | [office@x42.at](mailto:office@x42.at) | +43 720 733370

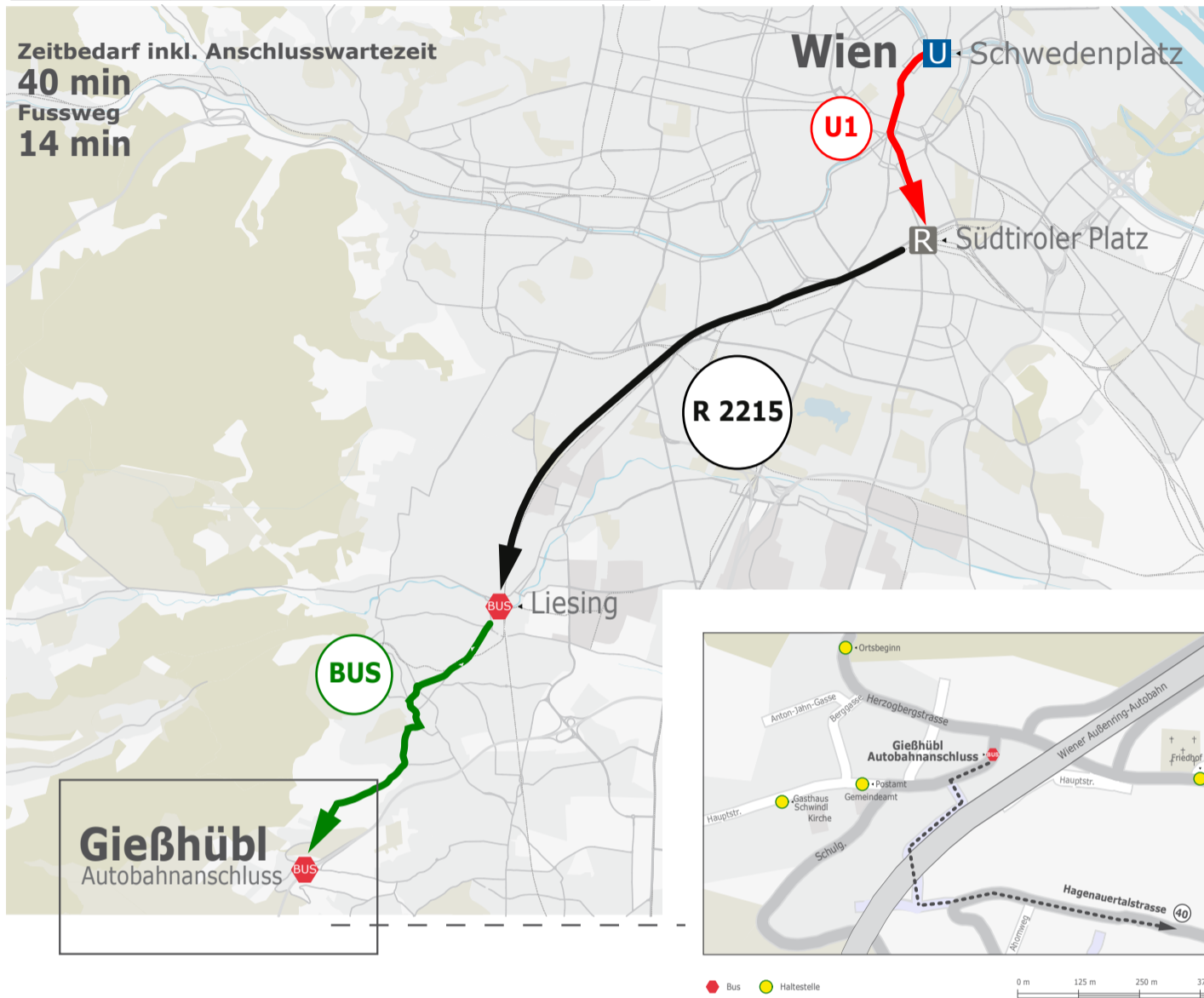
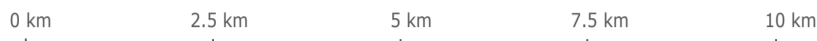
# TOP Sunside Living

Hagenauertalstrasse 40, 2372 Gießhübl, Österreich

## Verkehrsanbindung Wien-Gießhübl

### Öffentlicher Verkehr

Weg von Schwedenplatz Wien nach Gießhübl (Mödling) Autobahnanschluss  
Zeitbedarf: 54 min



### Individualverkehr

Weg von 1. Bezirk Wien nach Gießhübl (Mödling)  
ca. 18 km, Zeitbedarf: 20 min



# TOP Sunside Living

Hagenauertalstrasse 40, 2372 Gießhübl, Österreich

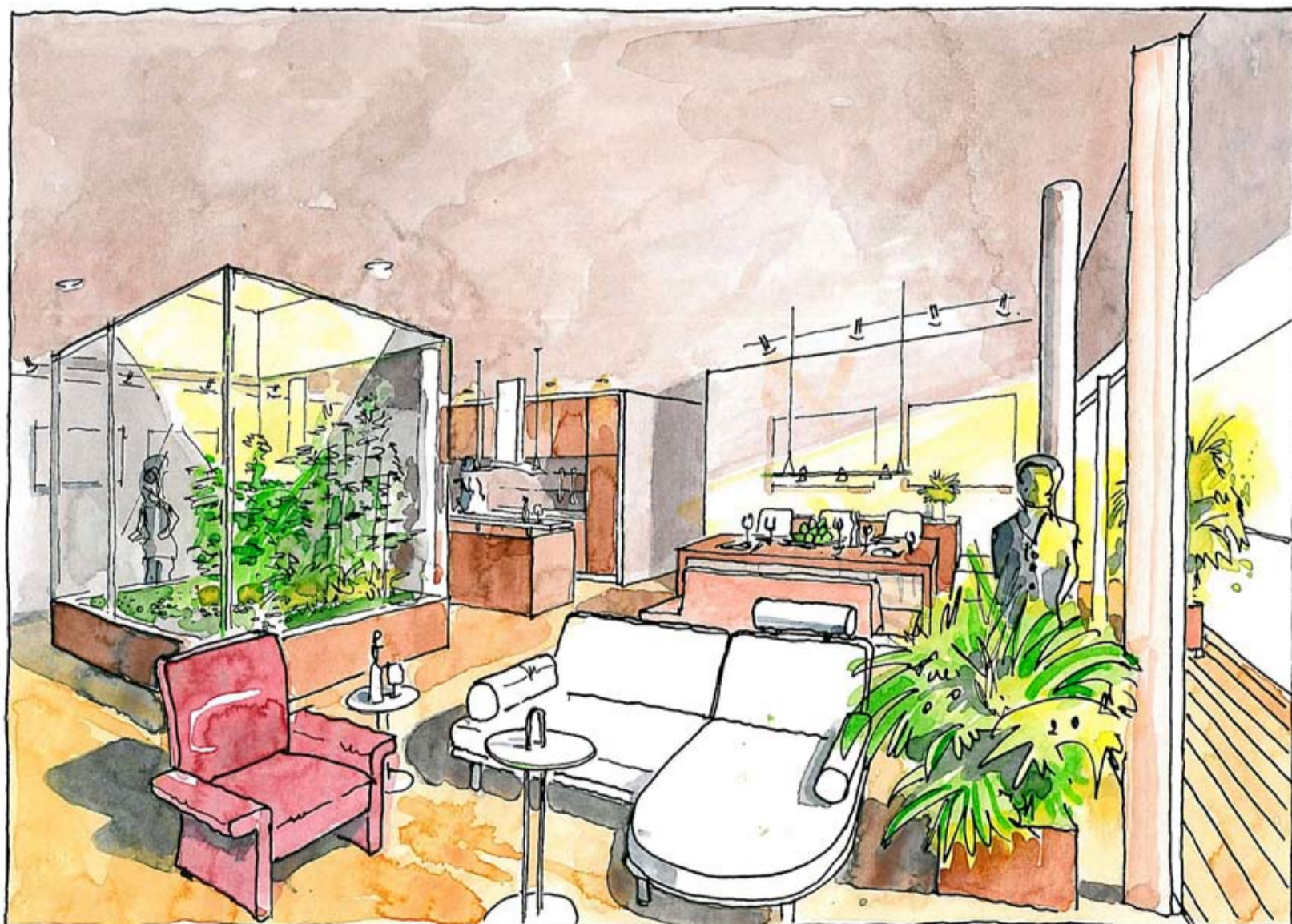
## Visualisierung

Aquarelle Wohnbereich / Küche TOP 01

### Visualisierungen

Dargestellte Visualisierung lt. Entwurf!

Tatsächliche Ausführung erfolgt lt. Polierplanung!



ARCHITEKT:  


MAG. LOTHAR JELL-PARADEISER | [www.jell-paradeiser.at](http://www.jell-paradeiser.at) | [architekt@jell-paradeiser.at](mailto:architekt@jell-paradeiser.at) | +43 2252 76762-0  
arge x42 | <http://www.x42.at> | [office@x42.at](mailto:office@x42.at) | +43 720 733370

# TOP Sunside Living

Hagenauertalstrasse 40, 2372 Gießhübl, Österreich

## Visualisierung

Wohnbereich / Aussicht TOP 08

### Visualisierungen

Dargestellte Visualisierung lt. Entwurf!  
Tatsächliche Ausführung erfolgt lt. Polierplanung!



Baustellenfotos 10/2009



ARCHITEKT:  MAG. LOTHAR JELL-PARADEISER | [www.jell-paradeiser.at](http://www.jell-paradeiser.at) | [architekt@jell-paradeiser.at](mailto:architekt@jell-paradeiser.at) | +43 2252 76762-0  
ARGE X42 | <http://www.x42.at> | [office@x42.at](mailto:office@x42.at) | +43 720 733370

Flächen-/und Raumhöhenänderungen im Zuge der Polierplanung sind möglich. Die dargestellte Möblierung ist nur ein Vorschlag und nicht Vertragsgrundlage.

# TOP Sunside Living

Hagenauertalstrasse 40, 2372 Gießhübl, Österreich

## Visualisierung


### Visualisierungen

Dargestellte Visualisierung lt. Entwurf!  
Tatsächliche Ausführung erfolgt lt. Polierplanung!



Baustellenfotos 10/2009



ARCHITEKT:  MAG. LOTHAR JELL-PARADEISER | [www.jell-paradeiser.at](http://www.jell-paradeiser.at) | [architekt@jell-paradeiser.at](mailto:architekt@jell-paradeiser.at) | +43 2252 76762-0  
ARGE x42 | <http://www.x42.at> | [office@x42.at](mailto:office@x42.at) | +43 720 733370

Flächen-/und Raumhöhenänderungen im Zuge der Polierplanung sind möglich. Die dargestellte Möblierung ist nur ein Vorschlag und nicht Vertragsgrundlage.

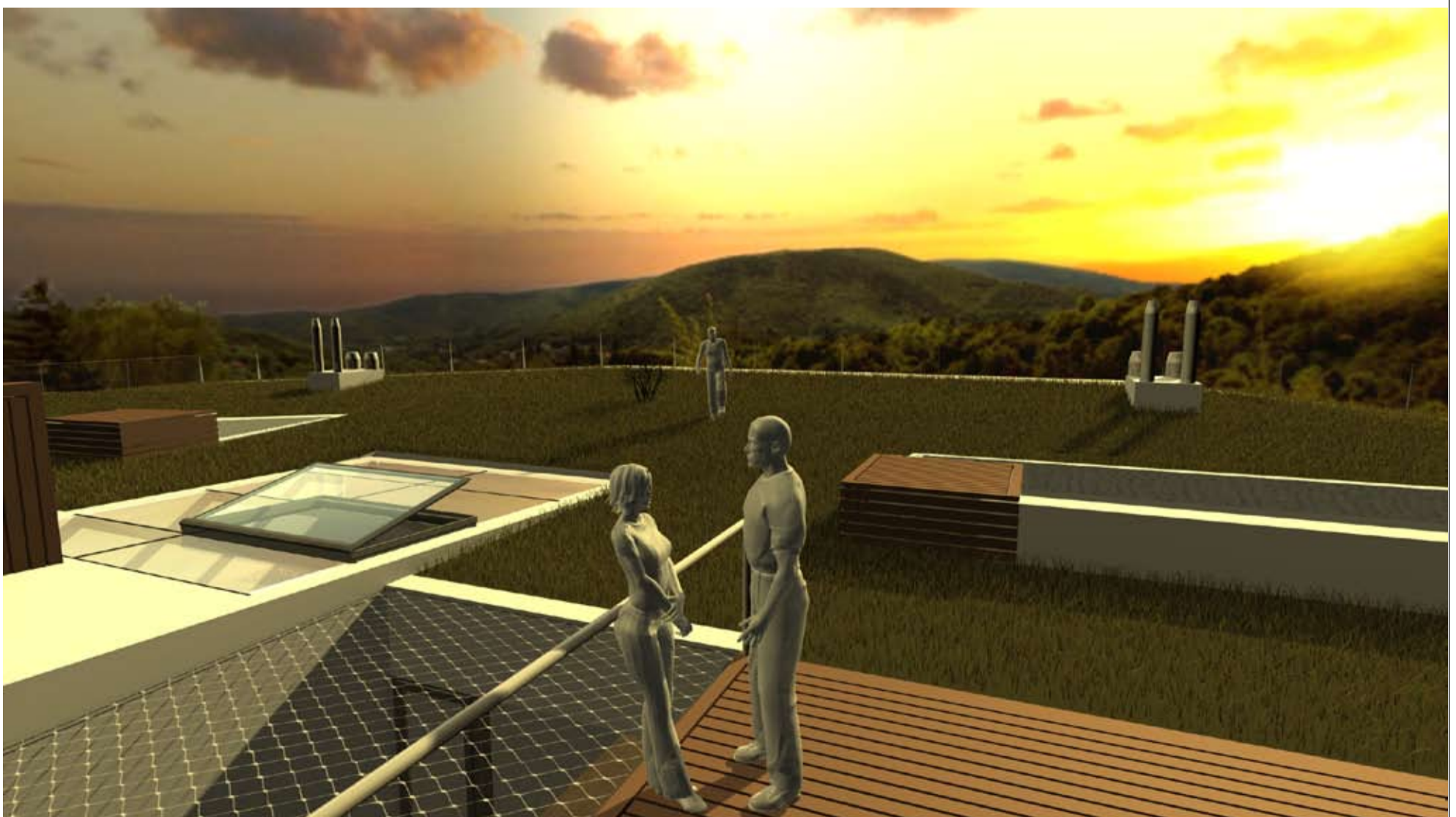
# TOP Sunside Living

Hagenauertalstrasse 40, 2372 Gießhübl, Österreich

## Visualisierung

### Visualisierungen

Dargestellte Visualisierung lt. Entwurf!  
Tatsächliche Ausführung erfolgt lt. Polierplanung!



# TOP Sunside Living

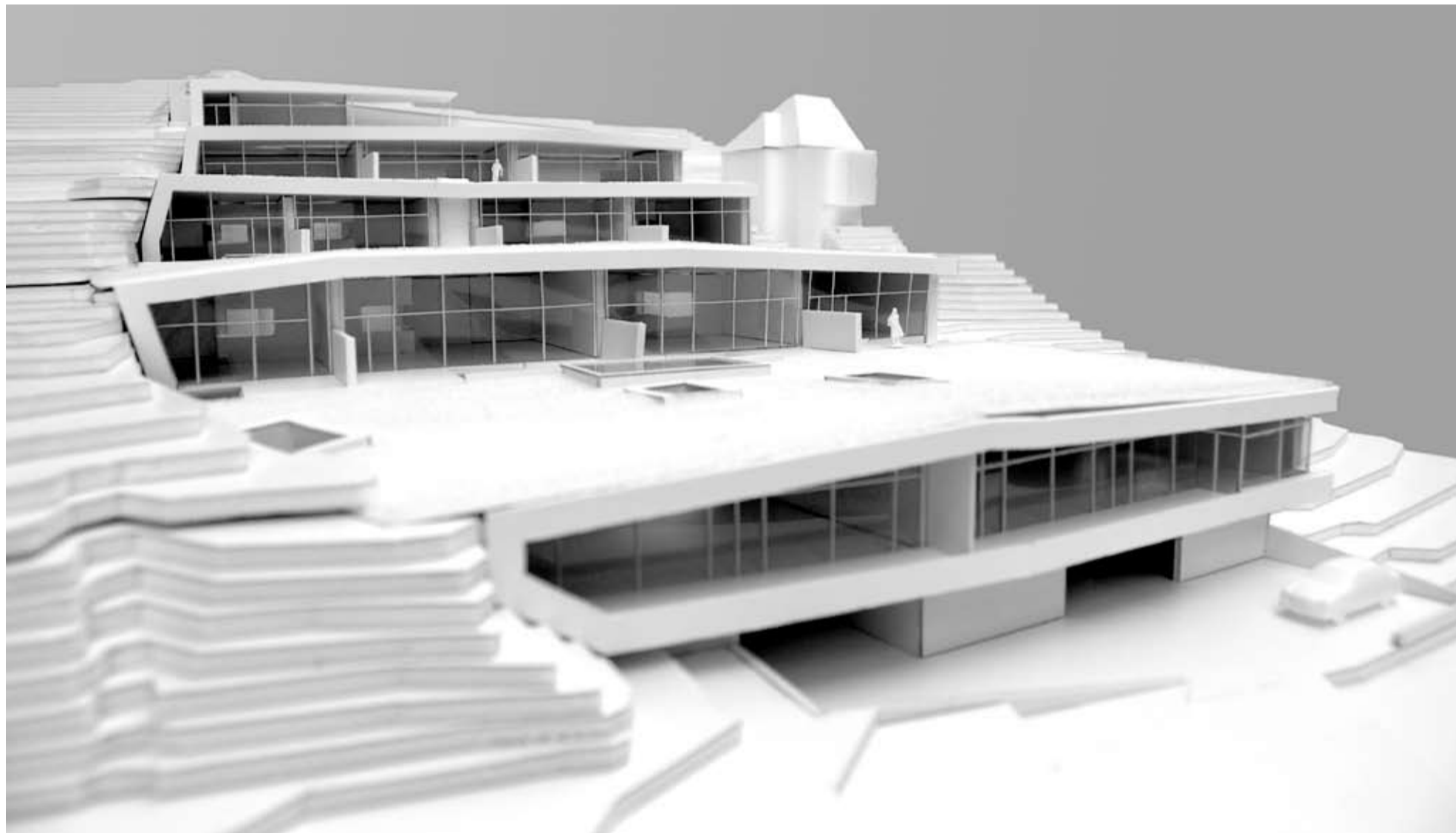
Hagenauertalstrasse 40, 2372 Gießhübl, Österreich

## Visualisierung

### Visualisierungen

*Dargestellte Visualisierung lt. Entwurf!*

*Tatsächliche Ausführung erfolgt lt. Polierplanung!*



ARCHITEKT:  


MAG. LOTHAR JELL-PARADEISER | [www.jell-paradeiser.at](http://www.jell-paradeiser.at) | [architekt@jell-paradeiser.at](mailto:architekt@jell-paradeiser.at) | +43 2252 76762-0  
arge x42 | <http://www.x42.at> | [office@x42.at](mailto:office@x42.at) | +43 720 733370