



LEVEL 03

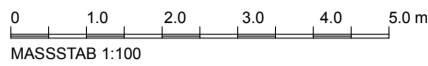
- 1 LOBBY + TR.**
 FL: 23,65 m² RH: 2,90m + LR
- 2 VORRAUM/SR**
 FL: 5,88 m² RH: 2,90m
- 3 (GÄSTE-)ZIMMER 01**
 FL: 16,08 m² RH: 2,51m
- 4 BAD**
 FL: 3,65 m² RH: 2,90m
- 5 WC**
 FL: 1,73 m² RH: 2,90m
- 6 WELLNESS/HOBBYR.**
 FL: 30,75 m² RH: 2,90m
- K₁ Technik / AR / HW**
 FL: 15,54 m² RH: 2,90m- 3,92m
- K₂ Abstellraum**
 FL: 7,34 m² RH: 2,90m- 3,92m



TOP Sunside Living

TOP 13

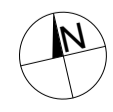
Hagenauertalstrasse 40, 2372 Gießhübl, Österreich



Grundrisse M: 1:100



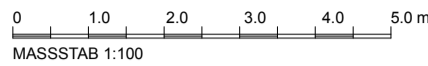
LEVEL 04		
7	WOHNEN	
FL:	66,92 m ²	RH: 3,45m
8	KÜCHE	
FL:	10,95 m ²	RH: 3,45m
9	GALERIE	
FL:	6,67 m ²	RH: 2,75m
10	ZIMMER 03	
FL:	20,31 m ²	RH: 2,75m +
11	SCHRANKRAUM	
FL:	6,57 m ²	RH: 2,75m +
12	WC	
FL:	2,01 m ²	RH: 2,75m
13	BAD	
FL:	15,83 m ²	RH: 2,75m +
14	ZIMMER 02	
FL:	19,50 m ²	RH: 2,75m +



TOP Sunside Living

Hagenauertalstrasse 40, 2372 Gießhübl, Österreich

TOP 13



Grundrisse M: 1:100



Baustellenfoto 10-2009
Atrium + Fassade



LEVEL 05

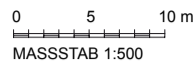
- 15 LOUNGE**
FL: 21,85 m² RH: 2,53m
- 16 ZIMMER/BIBLIOTHEK**
FL: 28,93 m² RH: 2,85m
- 17 VORRAUM**
FL: 2,50 m² RH: 3,70m
- 18 WC**
FL: 2,39 m² RH: 3,70m

PENTHOUSE (incl. interner Aufzug)	
WNFL	309,05 m ²
ATRIUM	18,46 m ²
2x TERRASSEN insgesamt =	62,93 m ²
2x GARTEN insgesamt =	101,01 m ²
GARAGE	2 Stellplätze
PREIS	laut Liste



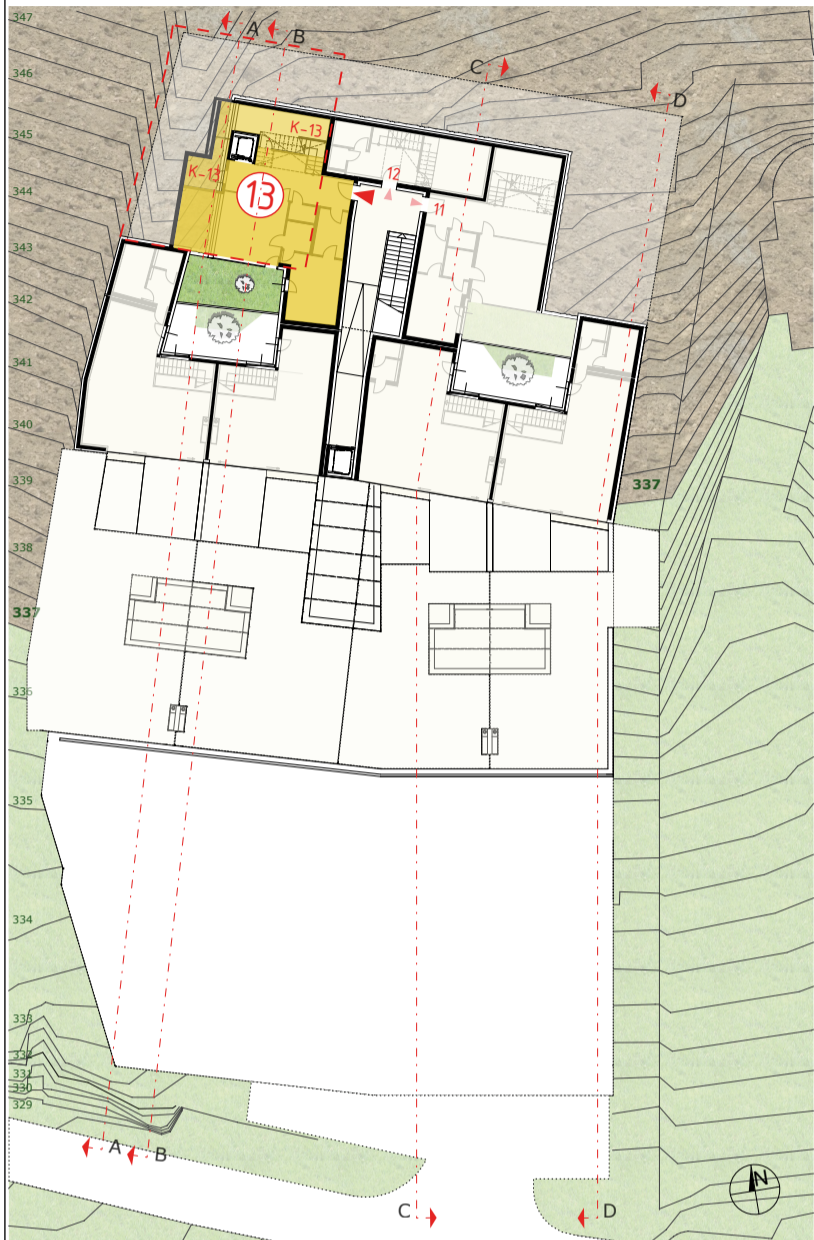
TOP Sunside Living

TOP 13

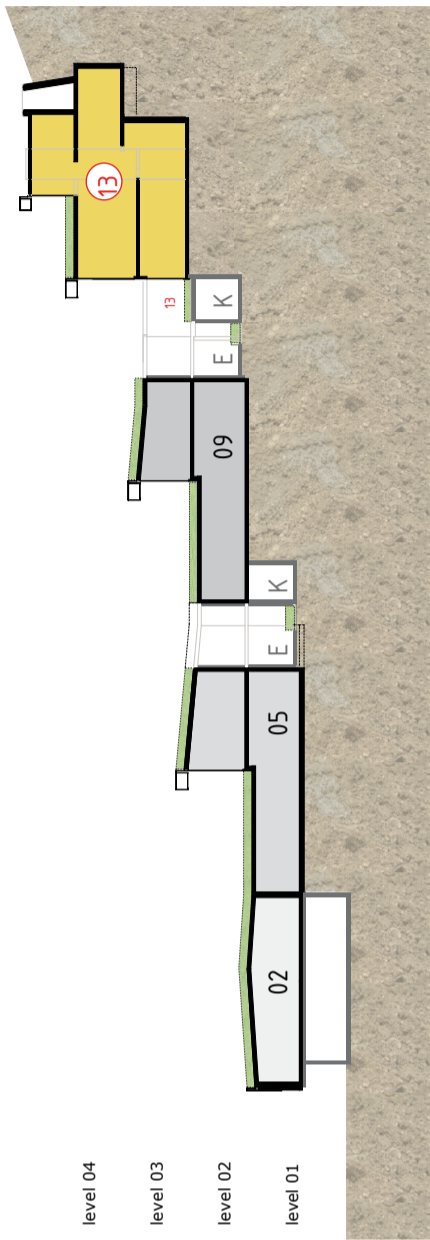


Lageplan/ Schnitt M: 1:500 Visualisierungen allgemein Baustellenfotos 10-2009

Level 03

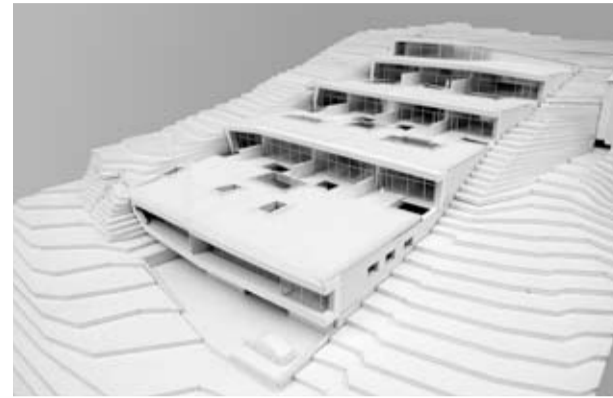



Schnitt BB



Visualisierungen

Dargestellte Visualisierung lt. Entwurf!
Tatsächliche Ausführung erfolgt lt. Polierplanung!



ARCHITEKT:  MAG. LOTHAR JELL-PARADEISER | www.jell-paradeiser.at | architekt@jell-paradeiser.at | +43 2252 76762-0
arge x42 | <http://www.x42.at> | office@x42.at | +43 720 733370

Flächen-/und Raumhöhenänderungen im Zuge der Polierplanung sind möglich. Die dargestellte Möblierung ist nur ein Vorschlag und nicht Vertragsgrundlage.